

EXAUDI

GOHTIC METAL



Beschreibung

Der EXAUDI-Sound lebt vom Wechselspiel des weiblichen Cleanesangs, des Growlings und der atmosphärischen Chorpässagen.

Massiver Gitarrensound, Piano und orchestrale Keyboardklänge bilden gemeinsam mit dem kraftvollem Schlagzeugspiel die Grundlage der durchweg melodischen Songs mit deutschen Texten.

Die Streichinstrumentparts werden auf einer Nyckelharpa gespielt. Ein gelegentlicher Einsatz der Flöte bringt interessante Klänge anderer Welten in den Metalsound ein.

Diskographie

Unser erstes Demo erschien bereits 1999. Das Zweite folgte 2001 unter dem Namen „Demoedition 2001“, gefolgt von unserer EP-CD „Ein Stein“ (2003).

Unser erstes Album veröffentlichten wir 2010 unter dem Namen „Sehnsucht“.

Nach einigen Mitgliederwechseln sind wir seit 2016 wieder aktiv auf der Bühne. Unsere aktuellste EP-CD „Morgendämmerung“ erschien 2016.

Demosongs

Hörproben gibt's auf folgenden Seiten zu hören:

Website:

<https://www.exaudi-metal.de/music-de.html>

Facebook:

<https://www.facebook.com/exaudi.metal>

Youtube:

<https://www.youtube.com/channel/UCwfn5kblcYNDp0rFZbdqQqw>

Soundcloud:

<https://soundcloud.com/exaudi-metal>

Downloads

Logo, Presstext, Technikrider und Demo-Songs können auf unserer Info-Seite heruntergeladen werden:

<https://www.exaudi-metal.de/download-de.html>

Mitglieder



Rico - Nyckelharpa,
Flöten



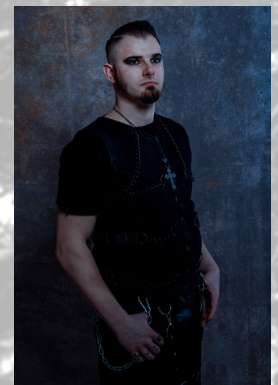
Thoralf - Gesang, Gitarre,
Tasten



Bettina - Gesang



Basti - Bass



Chris - Schlagzeug

Kontakt

EXAUDI

Thoralf Bach

Friedrich-A.-Sorge-Str. 29

01257 Dresden

Deutschland / Germany

Email: kontakt@exaudi-metal.de

Telefon: +49 (0)351 / 200 31 64

Fax: +49 (0)351 / 200 31 63

Website: www.exaudi-metal.de

Facebook: www.facebook.com/exaudi.metal

Soundcloud: www.soundcloud.com/exaudi-metal