



TecRider Red Ivy

Ton- und Lichttechnik:

Bitte informiert uns frühzeitig über Folgendes:

- FOH-Pult, Monitor-Pult
- Liste der zur Verfügung stehenden Mikrofone
- Wedges und Anzahl der Monitorwege
- Lichtplan und -patch sowie Lichtpult
- Zeitplan (Get-In, Soundcheck/Linecheck, Changeover, Stagetime, Abbauzeit)
- Parksituation Venue

Falls einer unserer Tonleute vor Ort sein wird, wird dieser mit Euch Kontakt aufnehmen, um weitere Details abzusprechen. Dazu übermittelt uns bitte die Kontaktdaten eures technischen Dienstleisters.

Bühne:

Unsere Anforderung bezüglich Monitoren und Mikrofonen könnt Ihr der Inputliste und dem Stageplot entnehmen. Falls mit Rollrisern gearbeitet wird, hätten wir gerne einen 3x2 m Riser für die Drums.

Backline:

Grundsätzlich bringen wir unsere eigene Backline mit. Sollte Backlinesharing allerdings aus logistischen Gründen zweckmäßig sein, bitten wir dies vorher abzusprechen und eine Liste der zur Verfügung stehenden Backline zu übermitteln.

Catering:

Wir würden uns über stilles Wasser und einen kleinen Snack freuen. Außerdem wäre ein Aftershow Bier nett.

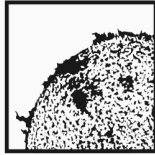
Merchandise

Wir würden es begrüßen, wenn Ihr für uns einen Merchandise-Tisch (min. 1,5 m breit) bereitstellen würdet. Falls Ihr für den Merchandise Verkauf Gebühren erhebt, bitten wir Euch uns dies im Voraus mitzuteilen.

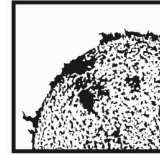
Ansprechpartner: Benedikt Schulz

Mobil: +4915785420366

Mail: contact@redivyband.com



satis&fy



Bearbeitet Durch: CV Red Ivy Patchlist Datum: 19.05.19

	Input Channel	SubBox	Mic / DI	Stand	48V	FoH	Splitter	Mon	Comment
1	Kick In	A1	Shure Beta 91a		X	A1	1	A1	Pos.: USR
2	Kick Out	A2	Audix D6	Small / Boom		A2	2	A2	Pos.: USR
3	Snare Top	A3	Shure SM 57	Medium / Boom		A3	3	A3	Pos.: USR
4	Snare Bottom	A4	Shure SM 57	Medium / Boom		A4	4	A4	Pos.: USR
5	HiHat	A5	Neumann KM 184	Medium / Boom	X	A5	5	A5	Pos.: USR
6	Tom 1	A6	Sennheiser e904			A6	6	A6	Pos.: USR
7	Tom 2	A7	Sennheiser e904			A7	7	A7	Pos.: USR
8	Tom 3	A8	Sennheiser e904			A8	8	A8	Pos.: USR
9	OH SR	B1	Neumann KM 184	Large / Boom	X	B1	9	B1	Pos.: USR
10	OH SL	B2	Neumann KM 184	Large / Boom	X	B2	10	B2	Pos.: USR
11	Pad	B3	Passive DI			B3	11	B3	Pos.: USR
12	Bass DI	D1	Passive DI			B4	12	B4	Pos.: USL
13	Tracks Percussion	C1	XLR			B5	13	B5	Pos.: USR (X32 Rack Out 1)
14	Tracks Subbass	C2	XLR			B6	14	B6	Pos.: USR (X32 Rack Out 2)
15	Tracks Synth L	C4	XLR			B7	15	B7	Pos.: USR (X32 Rack Out 3)
16	Tracks Synth R	C5	XLR			B8	16	B8	Pos.: USR (X32 Rack Out 4)
17	Tracks Vox L	C6	XLR			C1	17	C1	Pos.: USR (X32 Rack Out 5)
18	Tracks Vox R	C7	XLR			C2	18	C2	Pos.: USR (X32 Rack Out 6)
19	Keys L	E1	Passive DI			C3	19	C3	Pos.: DSL
20	Keys R	E2	Passive DI			C4	20	C4	Pos.: DSL
21	Git Kemper Schumi	F1	XLR			C5	21	C5	Pos.: USR
22	Git Kemper Felix	F2	XLR			C6	22	C6	Pos.: USR
23	Vocal Schumi	E4	Shure Beta 58a	Large / Boom		C7	23	C7	Pos.: DSR
24	Vocal Hannah		UHF Beta 58	Roundfoot / Elegance		C8	24	C8	Pos.: DSC
25	Vocal Felix	E3	Shure Beta 58a	Large / Boom		D1	25	D1	Pos.: DSL
26	Vocal Tobli	D2	Shure Beta 58a	Large / Boom		D2	26	D2	Pos.: USL
27	TB Mon 2 Stage		Shure SM 58 / SE				27	Local 1	
28	TB FoH 2 Stage		Shure SM 58 / SE			Local 1	28		

