



In-Ear-Rack

!!! muss auf eure StageBox gepatched werden!!!



230 V 230 V



Max Drums

Wired In Ear
Laptop für Samples
Backing Vox

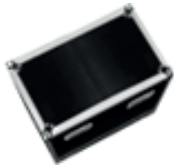


230 V

Gitarren Heiko

Wireless In Ear
Kemper Amp
Gitarre an Sender

Akustik Gitarre an DI-Box



Bass Bobo

Wireless In Ear
Eleven Rig
(eingebaut in In-Ear-Rack)
Bass an Sender
Backing Vox



Kiki MainVox

Wireless In Ear



230 V



230 V



Gitarre Tim

Wireless In Ear
Kemper Amp
Gitarre an Sender
Backing Vox



WAS WENNS REGNET STAGEPLAN

Channel List: Was Wenns Regnet

CH	Signal	Mic	Stand	Position	Mon/ Split	FOH	Dynamic	+48V
1	Kick Out	Shure Beta 52			X(1)	→	Gate/Comp	
2	Kick In	Shure Beta 91	Small Boom			X	Gate/Comp	X
3	Snare Top	Shure Beta/SM 57	Small Boom		X(3)	→	Comp	
4	Snare Btm	Shure Beta/SM 57	Small Boom			X	Comp	
5	Hi-Hat	e914, e614	Small Boom			X		X
6	Floor Tom	e904, e604				X	Gate/Comp	
7	Rack Tom 1	e904, e604				X	Gate/Comp	
8	Overhead L (SR)	e914, e614	Big Boom		X(8)	→		X
9	Overhead R (SL)	e914, e614	Big Boom		X(9)	→		X
10	Ride	e914, e614	Small Boom			X		X
11	Bass	steckt schon auf Split		SR	X(11)	→	Comp	X
12	E-Git Heiko	XLR Out		SR	X(12)	→	Comp	
13	E-Git Tim	Shure Beta/SM 57		SL	X(13)	→	Comp	
14	A.- Git SR	active D.I.		SR	X(14)	→	Comp	X
15	A.- Git SL	active D.I.			X(15)	X	Comp	X
16	Voc Kiki	Shure SM58		Center	X(16)	→	Comp	
17	Voc Tim	Shure SM58	Big Boom	SL	X(17)	→	Comp	
18	Voc BoBo	Shure SM58	Big Boom	SR	X(18)	→	Comp	
19	Voc Max	Shure SM58	Big Boom	Drums	X(19)	→	Comp	
20	Gast *				X(20)	→		
21	Gast *				X(21)	→		
22								
23	2 - Track L	steckt schon auf Split			X(23)	→		
24	2 - Track R	steckt schon auf Split			X(24)	→		

Wir benötigen für unser InEar System ca 1x1m Platz in der Nähe der Stagebox. Splitbox und die dazugehörige Auflösung bringen wir selbst mit.

* Gastmusiker sind nicht immer dabei

Frequenzen: Was Wenns Regnet

Bobo InEar	864.500	<u>Freie Frequenzen</u>
KiKi InEar	823.100	863.100
Tim InEar	829.200	864.900
Heiko InEar	831.600	824.600
Bobo Bass	826.200	825.300
Tim Gitarre	823.600	827.300
Heiko Gitarre	863.700	

Backdrop:

4 x 2 m

Kontakt:

Bianca Eysenbrandt 0176 / 50 10 30 33 bianca@quasilectric.de