

SONNABEND



Wenn's zwischen Pop & Soul heftig funkt ...

Anfang 2012 ruft Klaus Sonnabend (Gesang & Gitarre) seine Mitstreiter Martin Szalay (Bass & Gesang), Philip Ritter (Keyboards & Gesang) und Claus Schulte (Schlagzeug) zusammen. Es folgen spontane Kurztournee, Label, Debüt-Album. Der Beginn einer außergewöhnlichen Geschichte, von denen die Band auch in ihren Songs einige auf Lager hat.

Die kleinen Dinge und die großen Gefühle des Lebens, die Irrungen und Wirrungen des Hier und Jetzt: In pointierter Alltagspoesie und mit charismatischer Stimme macht Frontmann Klaus den Zuhörer zum Eingeweihten, lädt ein zum Mitgehen und Innehalten. All dies verpackt in knackig-frische Arrangements mit viel Platz für die Vollblutmusiker, an ihren Instrumenten individuell zu glänzen.

Zurücklehnen und Genießen? Feiern und Mitsingen?
Alles erlaubt - Sonnabend eben!

Klaus Sonnabend

Gesang & Gitarre

Martin Szalay

Bass & Gesang

Philip Ritter

Keyboards & Gesang

Claus Schulte

Schlagzeug

DIE BAND

www.sonnabend-band.de

KONTAKT

BAND

Sonnabend

Klaus Sonnabend

kontakt@sonnabend-band.de

+49 (0)173 75 85 463

MANAGEMENT

WizArts Studios

Dominik Jung

dominik.jung@wizartsstudios.com

+49 (0)203 60 13 28 80

LABEL

7us media group

Hans Derer

hd@sevenus.de

+49 (0)7195 907 80 82

SONNABEND

Release: 24.01.2014

DAS DEBÜT-ALBUM



TITEL

- i. Sag bescheid
- ii. Ich tanz immer weiter
- iii. Mein Geschenk
- iv. Keine Ahnung
- v. Die Idee
- vi. Einer dieser Tage
- vii. Auf ewig
- viii. Du kannst weitergehen
- ix. Es ist vorbei
- x. Ordentliche Leute
- xi. Hin und Her
- xii. Lass mich nicht gehen

Sehr persönliche Songs, in denen sich das ganz normale Leben mit seinen Höhen und Tiefen spiegelt.

Lüdenscheider Nachrichten

Brillant arrangierte Eigenkompositionen, die in ihrer Form so nur von passionierten Musikern mit langjähriger Erfahrung dargeboten werden konnten. Hooklines und Refrains, dem Gitarren-Pop entliehen, so einprägsam, griffig dass einfach jeder dabei mitgehen kann.

Westfälische Rundschau

Viel Funk, Schwung und gute Laune auf der Bühne, auch mal ein nachdenklicher Song dazwischen - alle, die daheim geblieben sind, verpassten ein richtig gutes Konzert.

General-Anzeiger Bonn

PRESSE

KONTAKT

BAND

Sonnabend
Klaus Sonnabend
kontakt@sonnabend-band.de
+49 (0)173 75 85 463

MANAGEMENT

WizArts Studios
Dominik Jung
dominik.jung@wizartsstudios.com
+49 (0)203 60 13 28 80

LABEL

7us media group
Hans Derer
hd@sevenus.de
+49 (0)7195 907 80 82



MARTIN SZALAY
Bass & Gesang

Alles Geben ist nicht genug. Nach diesem Prinzip arbeitet der Musiker akribisch und perfektionistisch an den Songs. Mit immer wieder neuen interessanten Ideen für sein Spiel am Bass und seinem Backgroundgesang bereichert er die Lieder. Nach dem Studium spielte er mit vielen Bands im In- und Ausland, schrieb für diverse Fachmagazine und arbeitet als Basslehrer.



KLAUS SONNABEND
Gesang & Gitarre

Das kreative Herz der Band. Bei jeder Probe, bei jedem Konzert entdeckt sich der Gitarrist und Sänger neu, improvisiert und unterhält, singt Geschichten aus dem Leben. Der studierte Musiker, bereits mehrfach zu Gast in TV und Radio, kann auf unzählige Konzerte im In- und Ausland zurückblicken. Gerade dieser Background macht seine Arrangements so kompakt und nachhaltig.

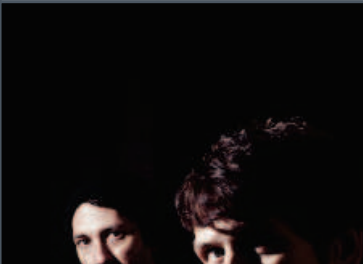


SONNABEND
www.sonnabend-band.de



CLAUS SCHULTE
Schlagzeug

Er ist der Rhythmus, das Getriebe, das die Band nach vorne treibt. Was der studierte Schlagzeuger spielt, sieht zwar federleicht aus, klingt aber alles andere als simpel. Und dann das Zusammenspiel mit dem Bass: Ein Groove wie aus einem Guss! Schon während des Studiums tourte er mit vielen Jazz-, Pop-, Rock- und Soulbands durchs Land. Hierin liegt seine große Stil-Vielfalt begründet.



PHILIP RITTER
Keyboards & Gesang

Klare Sounds, entspannte Voicings und abgedrehte Soli. Gib dem Mann Tasten und der Abend läuft. Eigentlich kommt der Pianist aus der Theaterszene. Deshalb wirkt sein Spiel wie ein Katalysator, ein Verstärker von Emotionen und Statements. Dass der Musiker dabei auch seine Backgroundstimme beisteuert, lässt die ein oder andere dreistimmige Gesangseinlage zu.

