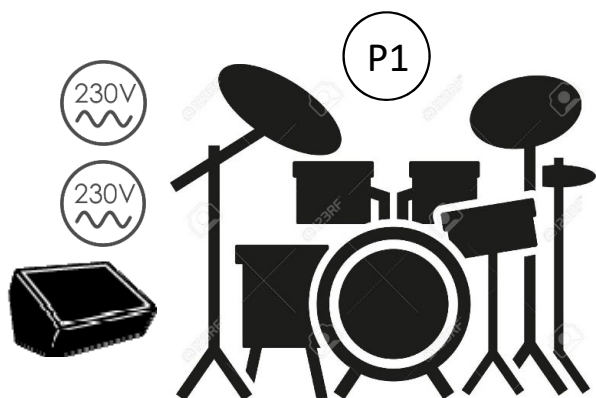
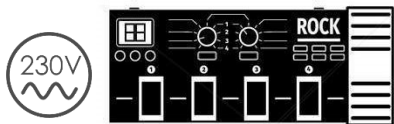
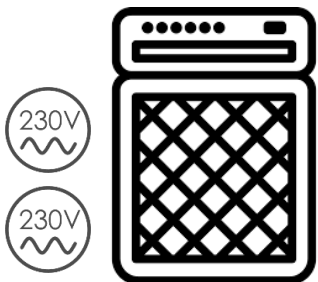
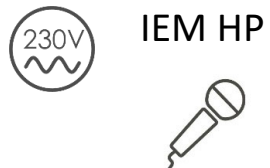


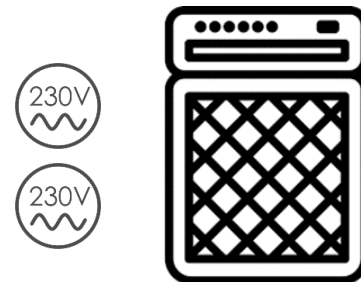
Kemper Profiler
Marshall 1960A



Shure SM58 mit
LD Systems U508
IEM HP



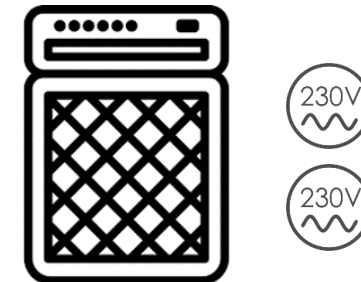
Harley Benton
HBW 150



Sennheiser E 835



Joyo Jackman II
4 x 12 Gitarrenbox



Name	Instrument / Gear von RRR	Versorgung	Gear Veranstalter
Sven P1	Tom Tom 10" x 10" Tom Tom 12" x 11" Stand Tom 16" x 20" Bass Drum 20" x 18" Snare 14" x 5,5" Becken: Crash: 14" + 17" Splash: 12" Hi-Hat 14" Ride 20"		Monitorbox Mics, (-60,...,-40) dBV (3x Shure SM57, Shure Beta ect.)
Ronny P2	Kemper Profiler Power Rack (Amp) Marshall 1960A, 4 x 12 Celestion Bestückung Kemper Remote Shure GLXD 16 (2,4 GHz)	3 x 230V	Monitorbox Mic, (-60,...,-40) dBV (1x)
Sabrina P3	Shure SM 58 Mikrofon In-Ear Monitoring LD Systems U508 IEM HP (823-865 MHz)	1 x 230V	Mic, (-60,...,-40) dBV (1x)
Mark P4	Harley Benton HBW 150 (Combo) Pedal Board m. div. Effekten Sennheiser E 835	3 x 230V	Monitorbox Mikroständer Line, +4dBu / alternativ Mic (1x)
Igor P5	Joyo Jackman II (Amp) 4 x 12 Gitarrenbox Pedal Board m. div. Effekten	2 x 230V	Monitorbox Mic, (-60,...,-40) dBV (1x)

Sonstige Backline:

- Backdrop 2 x 2 Meter mit Ringösen
- Nebelmaschine
- Showlite SN-1200



THE LEGEND OF SABS

Name:	Instrument:	Telefon:
P1: Sven Hahn	Drums	0172 – 757 76 41
P2: Ronny Pfeil	Guitar	0151 – 269 287 81
P3: Sabrina Harder	Vocals	0170 – 732 32 24
P4: Mark Thorwardt	Bass / Back vocals	0151 – 542 122 28
P5: Igor Ivanov	Guitar	0176 – 764 098 888

P1...P5 (Personen) entsprechend der Anordnung auf Folie 1 + 2

Anmerkung: Die Bühnengröße sollte mindestens 5 x 5 m Betragen. Die Fläche sollte eben und rutschfest sein. Des Weiteren müssen bei der Bühne, sowie bei den Einrichtungen über alle Sicherheitsbestimmungen nach TÜV und BGV C1 / DGUV-V 17 eingehalten werden. Bei Veranstaltungen unter freiem Himmel ist eine Überdachung erforderlich.

[facebook.com/TheLegendofSabs](https://www.facebook.com/TheLegendofSabs)

