

TECHNIKRIDER LARRIKINS



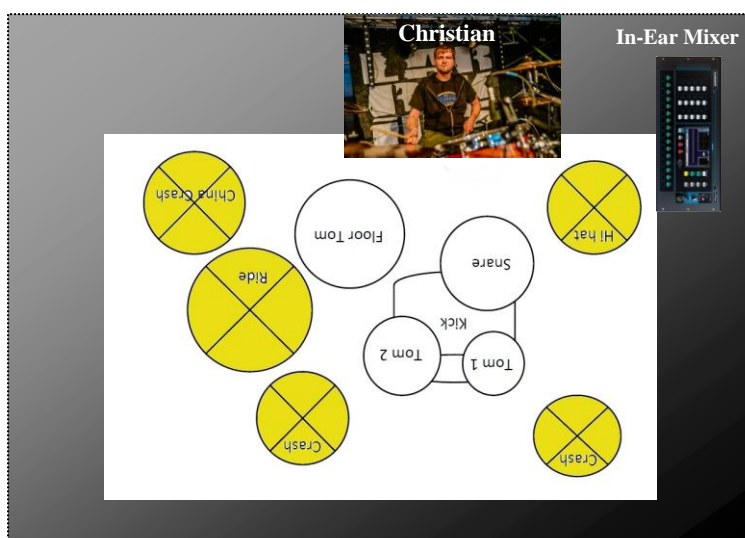
Kontakt: 0172/3840680
Mail: kontakt@larrikins.de

Bühnenaufbau

Backdrop 5x4m



Git Amp
Mic



Sampler L/R
2x XLR



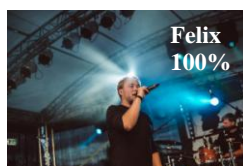
Bassamp
DI OUT

Gitarrist



Tino
60%

Leadvocal



Felix
100%

Bassist



Mike
60%



Technik

- Drums:** Kick, Snare, HiHat, Tom1, Tom 2, Floor Tom, 2x Overhead
Bass: DI OUT (Kemper Poweramp)
Git: 1x MIC (Topteil Engl / Framus 212)
Sampler: 2x XLR Stereo L/R (XLR Direct Out Sampler) *Position: Drums*
Vocals: 3x MIC (Lautstärkeverhältnis: Felix 100% ---- Mike und Tino ca. 60%)
Monitor: In-Ear Sennheiser EW 300 IEM G3 *Basic Settings Kanal 1: 743.525MHZ
Kanal 2: 754.575MHZ*

Wir bringen einen In-Ear Mixer (Allen Heath Qu Pac) mit und machen uns einen eigenen Mix / mit einem Splitter (Art S8) splitten wir uns selbstständig die 3 Gesangsmikrofone. Alle anderen benötigten Signale nehmen wir selber ab.

- Effekte:** Hall Drums / Hall Vocals / Delay Vocals (wo es passt) ----- Das wäre traumhaft! ;-)
Backdrop: 5m x 4m