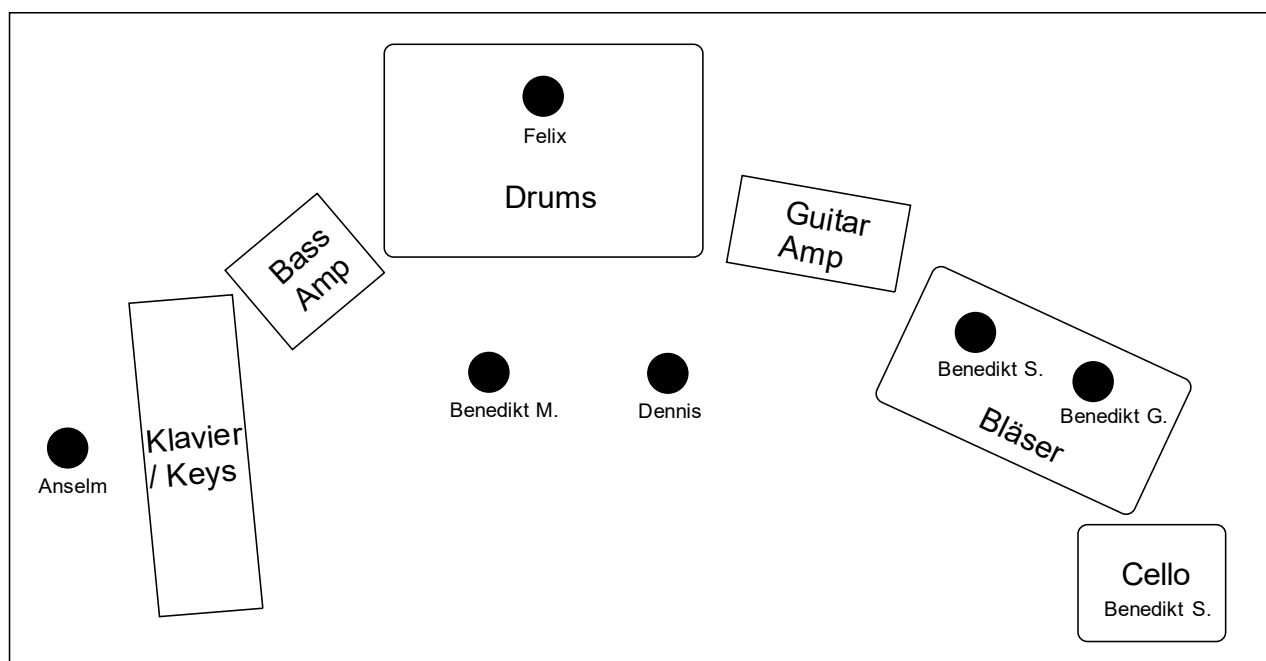


Could Be Worse

Technical Rider

Dieser Rider dient zur Orientierung, um den Auftritt von Could Be Worse technisch so reibungslos wie möglich zu gestalten und Unklarheiten lange vor dem Konzerttermin zu klären. Wir unsererseits sind jederzeit bereit gemeinsame Lösungen zu finden und Kompromisse einzugehen. Wir freuen uns auf eine angenehme und professionelle Zusammenarbeit.

Stageplan



Equipment

Für die Abnahme unserer Instrumente benötigen wir folgendes Equipment.

Instrumente	Equipment
Gesang	Funkmikrofon mit 2 Stativen
Klavier	XLR out, evtl. DI-Box
Gitarre	Verstärkermikrofon
Bass	DI-Box
Schlagzeug	Komplettabnahme (1 Kick Drum, 1 Snare, 1 Hi-Hat, 1-2 Overhead)
Trompete	Klemmmikrofon
Posaune	Klemmmikrofon
Cello	Instrumentenmikrofon mit Stativ
Background Vocals	3 Kabelmikrofone mit 3 Stativen

Monitoring

Wir benötigen insgesamt mindestens 5 Monitorboxen.

- 1 Monitorbox für Schlagzeug
- 1 Monitorbox für Bass und Gitarre
- 1 Monitorbox für Bläser und Cello
- 1 Monitorbox für Klavier
- 1 Monitorbox vorne mittig für Gesang

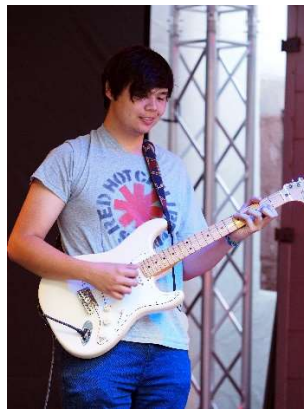
PA-Anlage und Mischpult

Die PA-Anlage sollte der Größe der Location angemessen sein. Das Mischpult sollte mindestens 16 Kanäle haben. Des Weiteren sollten genügend XLR und Klinkenkabel sowie Verlängerungskabel vorhanden sein.

Ansprechpartner



Anselm Pfaff
Gesang, Klavier
Tel.: 017682988223
(Hauptansprechpartner)



Dennis Kramer
Gitarre
Tel.: 015175098902



Benedikt Moser
Bass
Tel.: 015735459928



Felix Armbruster
Schlagzeug,
Background Vocal
Tel.: 01747993260



Benedikt Schäfer
Posaune, Cello
Background Vocal
Tel.: 015128908150



Benedikt Gießibl
Trompete,
Background Vocal
Tel.: 01712389293